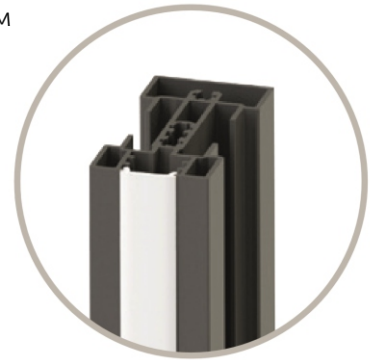


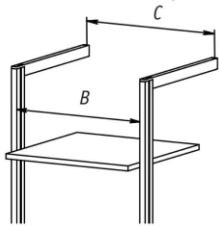
- Вертикальный опорный профиль 50x25 используется совместно с поперечным креплением к стене: верхним или центральным.
- Максимальная длина единичного опорного профиля 4,8 м.п., предлагается в трех цветах: алюминий ([арт. 91664](#)), венге браш ([арт. 91665](#)) и белый ([арт. 91666](#)).
- В вертикальный опорный профиль в предусмотренный паз с тылу может быть вмонтирована ленточная LED подсветка и закрыта специальным рассеивателем ([арт. 91667](#)).
- **LED ленту подсветки и рассеиватель желательно устанавливать в профиль до монтажа конструкции!**



Этапы сборки:

1. Подготовьте присадочные отверстия для крепления системы к потолку или стене

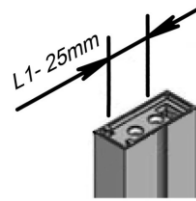
Расчет межцентрового расстояния:



$C = B + 25 \text{ MM}$
 B – ширина проема;
 C – межцентровое
 отверстий расстояние
 крепления к стене
 и потолку

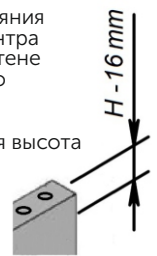
расчет расстояния от стены
 до центра крепления к потолку

$L1 =$ габаритная глубина
 установки опорного
 профиля



расчет расстояния
 от пола до центра
 крепления к стене
 и поперечного
 крепления

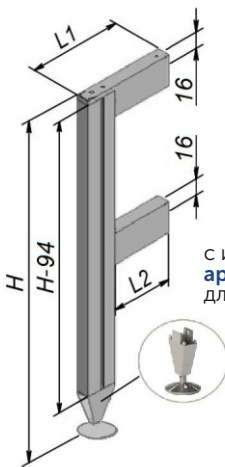
$H =$ габаритная высота
 конструкции



2. Подготовьте вертикальный опорный профиль и поперечное крепление к стене

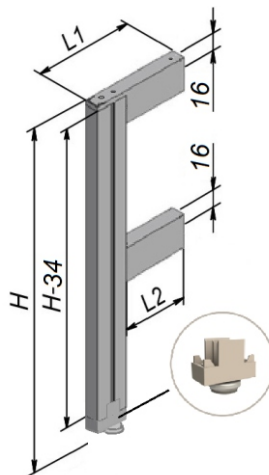
Расчет длины вертикального профиля зависит от габаритов конструкции по высоте

2.1 Тип крепления «стена-пол»



с использованием опор
[арт. 91668/91669/91670](#)
 длина профиля = H-94 мм

при использовании опоры
[арт. 101661/101663/10662](#)
 длина профиля = H-34 мм

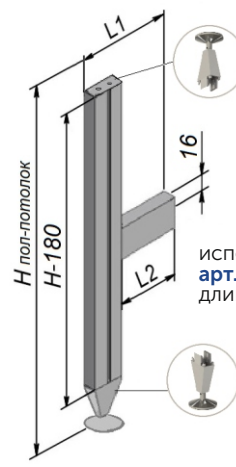


H-высота изделия

L1-длина вертикального крепления к стене:
 для атр. 91683/91684/91685 = 220 мм,
 для атр. 91686/91687/91688 = 295 мм

L2-размер центрального крепления:
 для атр. 91689/91690/91691 = 170 мм,
 для атр. 91692/91693/91694 = 245 мм

2.1 Тип крепления «пол-потолок»



используются сверху и снизу опоры
[арт. 91668/91669/91670](#)
 длина профиля = H-180 мм

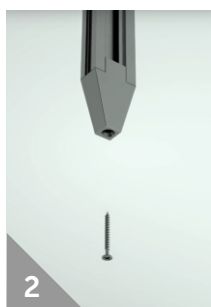
H-высота пол-потолок

L1-глубина конструкции

L2-размер центрального крепления:
 для атр. 91689/91690/91691 = 170 мм,
 для атр. 91692/91693/91694 = 245 мм

3. Установите регулирующую опору в профиль

Для системы «пол-потолок» указанная опора [арт. 91668/91669/91670](#) устанавливается и сверху и снизу профиля:

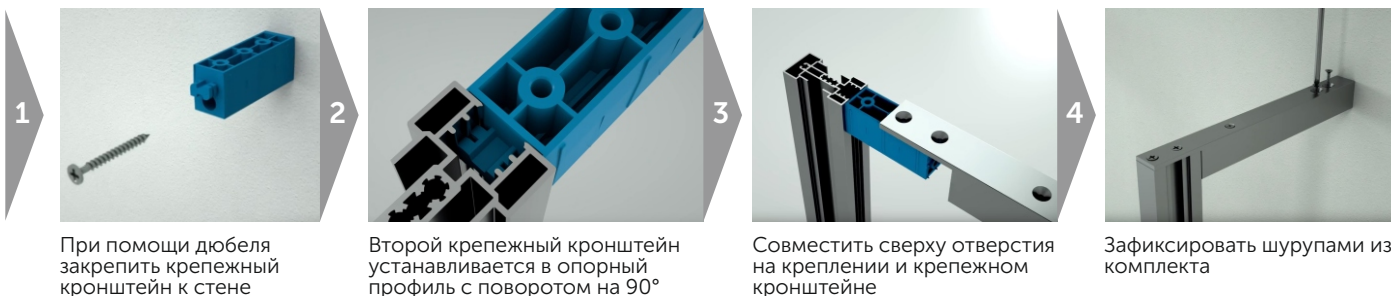


При помощи длинного
 штифта диаметром 3,5мм
 зажать опоры между
 полом и потолком

Опоры [арт. 101661/101663/10662](#) предназначены для систем «пол-стена»
 и устанавливается снизу аналогичным образом

4. Закрепите верхнее и центральное крепление опорного профиля:

Для системы «пол-стена» и «пол-потолок»



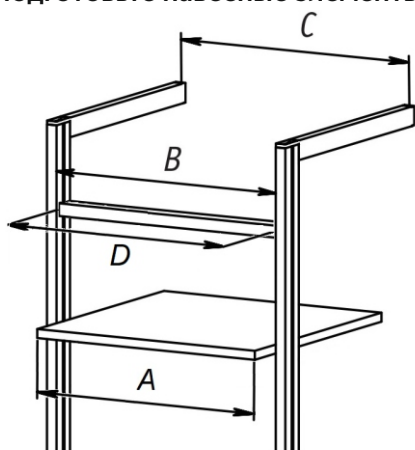
1 При помощи дюбеля закрепить крепежный кронштейн к стене

2 Второй крепежный кронштейн устанавливается в опорный профиль с поворотом на 90°

3 Совместить сверху отверстия на крепления и крепежном кронштейне

4 Зафиксировать шурупами из комплекта

- В комплект верхнего и центрального крепления входят два крепежных кронштейна с размером профиля 25x32 мм

5. Подготовьте навесные элементы (деревянные и стеклянные полки, тумбы, штанга для вешалок и т.д.)


$$C = B + 25 \text{ мм}$$

C – межцентровое расстояние отверстий крепления к стене или потолку

B – расстояние между опорными профилями

$$A = B - 6 \text{ мм}$$

A – ширина полки или коробка тумбы

$$A = D$$

D – фиксированная длина штанги гардеробной:

 длина штанги 30x15 с PVC вставкой:
 для арт. 101667/101668/101669 – 900 мм,
 для арт. 101670/101671/101672 – 1200 мм

 длина штанги 30x15 без вставки:
 для арт. 91671/91672/91673 – 900 мм,
 для арт. 91674/91675/91676 – 1200 мм


штанга с PVC вставкой



штанга без вставки

6. Установите полкодержатели в вертикальный паз в опорном профиле:

 Длина полкодержателей для деревянных полок и тумб:
 арт. 91677/91678/91679 – 160 мм
 арт. 91695/91696 (серый/венге браш) – 360 мм
 арт. 103911 (белый) – 240 мм

 Длина полкодержателей для стекла:
 арт. 101664/101666/101665 – 160 мм

Для крепления стекла к полкодержателю используется двусторонняя прозрачная лента, она приклеена на поверхности полкодержателя



2 Полкодержатель фиксируется винтом М6x8 из комплекта при помощи шестигранника 4 мм


 3 Снизу полка фиксируется шурупами 3,5x16 или 4x16
 Тумба с ящиками фиксируется шурупами 3,5x30


Внимание! Рекомендуем нижний ярус конструкции дополнительно закрепить к стене. Если это деревянные полки, то сделать это можно с помощью монтажных уголков, если тумбы – то аналогичным способом или через заднюю стенку тумбы (если позволяет конструкция тумбы)

Стеклянные полки и тумбы необходимо дополнительно зажимать сверху фиксирующим элементом с двусторонним скотчем.

Он крепится к профилю аналогично тому как крепится кронштейн для полок, но опирается в полку или тумбу сверху

7. Устанавливается штанга гардеробная (если предусмотрена в конструктиве)

Штанга гардеробная устанавливается в специальное крепление, которое предусмотрено в комплекте.

Крепление устанавливается аналогично полкодержателям.

